

AVANI

Ratchada Bangkok

The Buzz of Bangkok



ยินดีต้อนรับสู่ โรงแรมอวานี รัชดา กรุงเทพฯ

โรงแรมอวานี รัชดา กรุงเทพฯ ตั้งอยู่ใกล้กับย่านธุรกิจ แหล่งช้อปปิ้ง ร้านอาหาร และสถานที่พักผ่อนหย่อนใจ โรงแรมตั้งอยู่ใจกลางเมือง โดยมีสถานีรถไฟใต้ดิน MRT พระราม 9 อยู่ด้านนอก และใช้เวลาขับรถไปยังสนามบินทั้งสองแห่งเพียง 30 นาที

โรงแรมอวานี รัชดา กรุงเทพฯ นำเสนอความทันสมัยและสะดวกสบายให้การเข้าพักในเมือง ด้วยห้องพักสุดเก๋จำนวน 402 ห้องที่ตกแต่งด้วยงานศิลปะเมืองสุดเท่ อาหารเลิศรสตลอดทั้งวัน ดื่มชาชั้นเลิศ และโซนพักผ่อนครบครัน ตั้งแต่สระว่ายน้ำและสปาไปจนถึงห้องซาวน่า

- ห้องประชุม 13 ห้อง รวมถึงห้องบอลรูมแกรนด์
- ห้องอาหาร 2 ร้านอาหาร และบาร์ 2 แห่ง
- ฟิตเนสเซ็นเตอร์ และสระว่ายน้ำ
- ฟอรัจูน ไอที ไลฟ์สไตล์ มอลล์ ที่อยู่ในอาคารเดียวกัน
- ห่างจากสนามบินทั้งสองแห่งเพียง 30 นาที



ห้องพัก

ยินดีต้อนรับสู่โรงแรมอวานี รัชดา กรุงเทพฯ ที่ซึ่งการใช้ชีวิตและการทำงานเป็นเรื่องง่ายตาย ห้องพักและห้องสวีทจำนวน 402 ห้องให้ท่านเลือกได้ตามต้องการ พร้อมสิ่งอำนวยความสะดวกครบครันเพื่อให้คุณเข้าพักได้อย่างสะดวกสบาย

Room Type	Total		Room Size (sqm)	Accept Roll Away	Maximum Capacity
Deluxe Room	124 Rooms		30	Yes	3 Adults
	38 King	86 Twin			2 Adults + 1 Child
Deluxe Superior Room	93 Rooms		30	Yes	3 Adults
	31 King	62 Twin			2 Adults + 1 Child
Deluxe Skyline	86 Rooms		30	Yes	3 Adults
	67 King	19 Twin			2 Adults + 1 Child
Executive Room	62 Rooms		30	Yes	3 Adults
	52 King	10 Twin			2 Adults + 1 Child
Junior Suite	14 Suites		46	Yes	3 Adults
	7 King	7 Twin			2 Adults + 1 Child
Skyline Suite	2 Suites		46	Yes	3 Adults
	2 King				2 Adults + 1 Child
Executive Suite	4 Suites		46	Yes	3 Adults
	2 King	2 Twin			2 Adults + 1 Child
One Bedroom Suite	14 Suites		68	Yes	3 Adults
	9 King	5 Twin			2 Adults + 1 Child
Two Bedroom Suite	2 Suites		130	Yes	6 Adults
	1 King	1 Twin			4 Adults + 2 Child
Presidential Suite	1 Suites		169	Yes	3 Adults
	1 King				2 Adults + 1 Child
Total	402 Rooms				

ใช้ชีวิตและทำงานได้อย่างสะดวกสบายในใจกลางย่านธุรกิจของกรุงเทพฯ คุณจะพบกับห้องพักที่สะดวกสบายและทันสมัย พร้อมกับสิ่งอำนวยความสะดวกที่ไฮเทค เตรียมแล้วที่ขอบของคุณ ผ่อนคลายด้วยเครื่องดื่มค็อกเทล และตื่นตาตื่นใจกับบรรยากาศ 24 ชั่วโมงของกรุงเทพฯ



ห้องดีลักซ์

30 ตรม. – 124 ห้อง

ในระหว่างวัน คุณจะพบกับความสะดวกสบายทันสมัยที่จะทำให้การเข้าพักของคุณเป็นไปอย่างราบรื่น ในเวลากลางคืน ให้ปิดม่านแสงไฟของเมืองอันระยิบระยับเพื่อการนอนหลับอันแสนสบายบนเตียงที่ดีที่สุดในกรุงเทพฯ

ห้องดีลักซ์ ซูพีเรีย

30 ตรม. – 93 ห้อง

สัมผัสความสะดวกสบายอย่างมีสไตล์ใจกลางกรุงเทพฯ กับห้องดีลักซ์ ซูพีเรียที่ออกแบบมาเพื่อการพักผ่อนที่ลงตัว ทั้งเฟอร์นิเจอร์ร่วมสมัย โทนสีอบอุ่นสดใส และแสงธรรมชาติที่ส่องผ่านหน้าต่างบานใหญ่ ให้คุณหลีกเลี่ยงความวุ่นวาย มาพักผ่อนในบรรยากาศสบายๆ พร้อมชมวิวเมืองสุดตระการตาจากมุมสูงใจกลางกรุงเทพฯ



ห้องดีลักซ์ สกายไลน์

30 ตรม. – 86 ห้อง

คงความร่วมมือ อยู่สบายในห้องพักนี้ใจกลางรัชดา ด้วยทัศนียภาพเมืองแบบพาโนรามาที่น่าตื่นตาตื่นใจ ท่านสามารถมองเห็นกิจกรรมต่างๆ ที่เกิดขึ้นด้านล่างได้

ห้องเอ็กเซ็กคิวทีฟ

30 ตรม. – 62 ห้อง

ห้องเอ็กเซ็กคิวทีฟของเราพร้อมสำหรับคุณในการทำงาน พักผ่อน และเล่นสนุกสนาน พร้อมทุกสิ่งที่คุณต้องการสำหรับการเข้าพักอย่างมีสไตล์ใกล้กับสถานที่ประชุมในกรุงเทพฯ อาบน้ำให้สดชื่นแล้วเดินหน้าต่อในวันของคุณ รับสิทธิประโยชน์จากอวานีคลับอย่างเต็มที่



ห้องจูเนียร์ สวีท

47 ตรม. – 14 ห้อง

ยิ่งใหญ่ก็ยิ่งดี เลือกห้องสวีทที่มีพื้นที่กว้างขวางเพื่อยืดเส้นยืดสายหรือผ่อนคลาย รับสิทธิประโยชน์จากอวานีคลับอย่างเต็มที่ หยิบเครื่องดื่มฟรีจากมินิบาร์ และพักผ่อนบนเตียงขนาดใหญ่แสนสบายของคุณ



ห้องสกายไลน์ สวิท

46 ตรม. – 2 ห้อง

ให้รางวัลตัวเองด้วยพื้นที่เพิ่มเติมเพื่อการนั่งเล่น เพลิดเพลินไปกับความสะดวกสบายและสัมผัสของอวานีคลับพร้อมชมทิวทัศน์

ห้องเอ็กเซ็กคิวทีฟ สวิท

46 ตรม. – 4 ห้อง

ความสะดวกสบายผสมผสานกับความทันสมัยในห้องสวีทมุมนี้ ซึ่งสามารถมองเห็นทัศนียภาพของเมือง เก็บภาพจากสถานที่พักผ่อนอันกว้างขวางของท่านหรือลงมือทำงานบนโต๊ะที่จัดวางไว้อย่างดี



ห้องสวีท 1 ห้องนอน

68 ตรม. – 14 ห้อง

ด้วยการเช็กอินและเช็กเอาท์ส่วนตัว ลิขสิทธิ์ประโยชน์จากอวานีคลับ และมีพื้นที่สำหรับจัดเก็บกระเป๋าของคุณอย่างเหลือเฟือ นี่แหละคือการใช้ชีวิตในห้องสวีท

ห้องสวีท 2 ห้องนอน

130 ตรม. – 2 ห้อง

เมื่อคุณพาครอบครัวมา ควรเลือกห้องให้เหมาะกับทุกคน ด้วยพื้นที่สำหรับนั่งเล่น รับประทานอาหาร และนอนหลับ จัดแยกเป็นสัดส่วน จึงเป็นการเข้าพักที่สะดวกสบายสำหรับทุกคน ห้องอาบน้ำขนาดใหญ่ที่มีพื้นที่กว้างขวาง เชื่อเชิญให้คุณอยากที่จะอาบน้ำ จากนั้นก็ถึงเวลาพักผ่อนนอนหลับและฝันดี



ห้องเพรสซิเดนเชียล สวิท

169 ตรม. – 1 ห้อง

ห้องเพรสซิเดนเชียล สวิท ถือเป็นการเข้าพักที่ดีที่สุด คุณจะพบกับสิ่งอำนวยความสะดวกที่ชั้นบนสุดและวิวทิวทัศน์ 180 องศาที่น่าประทับใจ รับรองแขกสำหรับ 8 ท่านที่มาพร้อมโต๊ะรับประทานอาหารและบาร์เครื่องดื่มค็อกเทลที่บาร์ในห้องสวีทของคุณ จากนั้นให้รางวัลตัวเองด้วยการเข้าชาน้ำที่แสนผ่อนคลายข้างห้องนอนสุดเก๋ของคุณ

ลักษณะห้องพัก

- ห้องพักและห้องสวีททุกห้องมีวิวเมืองอันน่าประทับใจ
- ห้องพักและห้องสวีทอยู่ตั้งแต่ชั้น 14 ขึ้นไป
- เติงคิง ไซส์หรือเตียงแฝด
- มินิบาร์ในห้องพัก
- อุปกรณ์ชงชาและกาแฟ
- ตู้เซฟส่วนตัว

- อินเทอร์เน็ต Wi-Fi ฟรี
- ที่วีจอบ้าน
- อ่างอาบน้ำในห้องสวีท
- เลานจ์ของอวานีคลับมีไว้สำหรับแขกที่เข้าพักห้องเอ็กเซ็กคิวทีฟและห้องสวีท
- สิ่งอำนวยความสะดวกสำหรับการประชุมและจัดเลี้ยง
- พื้นที่จัดกิจกรรมงานแต่งงาน
- สิ่งอำนวยความสะดวกด้านสุขภาพ; อวานีฟิต ออนเซ็น ชาน้ำและสปา

งานประชุม งานอีเวนต์ และงานแต่งงาน

อยู่ในเมืองเพื่อธุรกิจใช่ไหม เราดูแลคุณเป็นอย่างดี ห้องประชุม 13 ห้องของเราเหมาะอย่างยิ่งสำหรับเวิร์กช็อปและการประชุม ได้รับการติดตั้งเทคโนโลยีภาพและเสียงที่ทันสมัยที่สุด และเรายินดีที่จะจัดเตรียมบริการจัดเลี้ยงให้กับคุณ เช่น ช่วงพักดื่มกาแฟ มื้อกลางวันทางธุรกิจหรือค็อกเทลหลังการประชุม

สถานที่อันโดดเด่นแห่งนี้สามารถรองรับ:

- รองรับผู้เข้าร่วมประชุมได้ 1,200 คน
- ลิฟต์ยกพร้อมทางเข้าตรงสู่ห้องบอลรูม แกรนด์ โดมอนด์ ที่รับน้ำหนักได้ 2,000 กก. ลิฟต์ยกกรณีขนาด 2x4x1.6 ม.

ห้องบอลรูม แกรนด์ โดมอนด์

พื้นที่อันน่าประทับใจนี้มีความทันสมัย สง่างาม และสามารถรองรับแขกได้ถึง 700 คน เหมาะสำหรับงานอีเวนต์และการเปิดตัวของบริษัทขนาดใหญ่



แพลตตินัม ฮอลล์

ห้องนี้มีความยืดหยุ่นและสามารถรองรับแขกได้และมีความสว่างที่เหมาะสมสำหรับงานฝึกอบรมขนาดใหญ่หรืองานเลี้ยงประจำปีของบริษัท ออกแบบมาเพื่อให้เป็นที่น่าสนใจสำหรับผู้ร่วมเข้าประชุมของคุณ



แอมเบอร์ ฮอลล์

มัลติฟังก์ชันฮอลล์สไตล์โมเดิร์น มาพร้อมจอ LED และแสงธรรมชาติให้ความรู้สึกโปร่งสบาย รองรับได้สูงสุด 300 ท่าน เหมาะสำหรับงานประชุม สัมมนา และงานสังสรรค์ทุกรูปแบบ



ห้องเซฟไฟร์

โซนห้องประชุมดีไซน์ร่วมสมัย มอบบรรยากาศที่สะดวกสบายและเป็นส่วนตัวโดดเด่นด้วยแสงธรรมชาติ ภายในประกอบด้วยห้องประชุม 2 ห้อง รองรับผู้เข้าร่วมถึง 40 และ 60 ท่าน พร้อมจอ LED ที่ทันสมัย เหมาะสำหรับกรอบเวิร์กช็อป และการประชุมองค์กรขนาดเล็กที่ต้องการความเป็นส่วนตัว

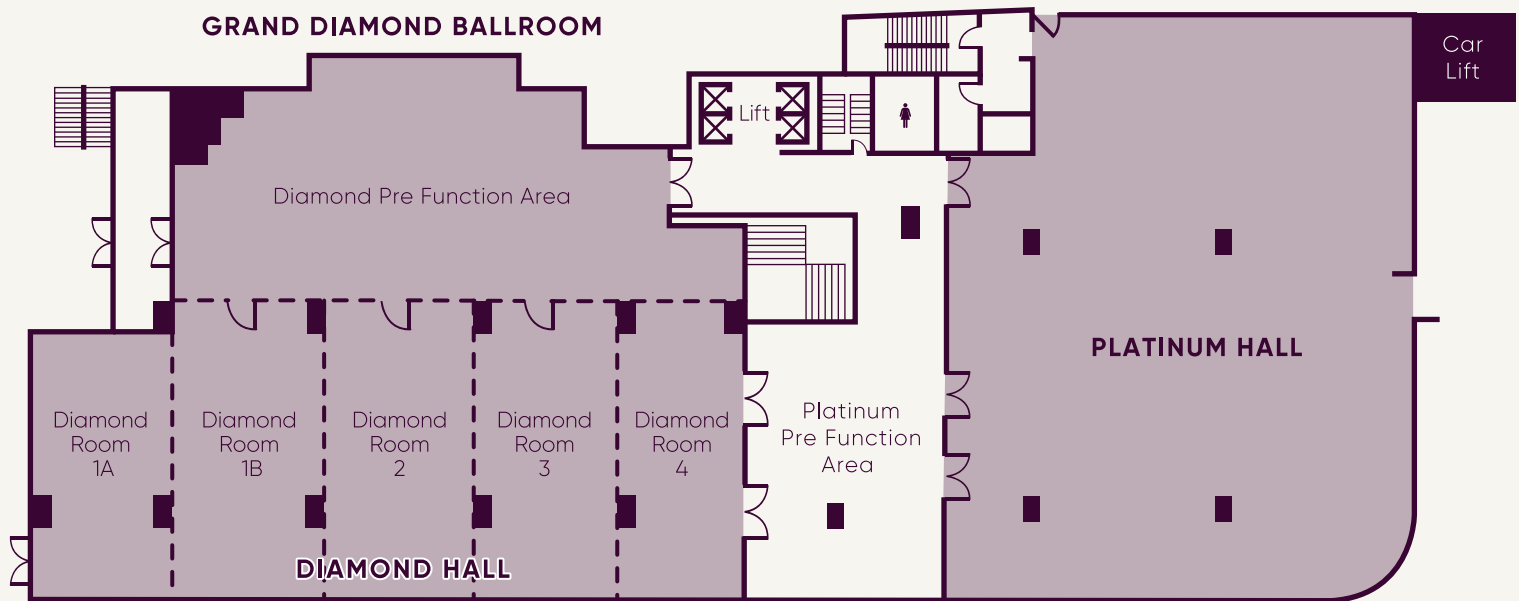


ห้องซิลเวอร์

ทันสมัยและครบครันด้วยมัลติมีเดีย ไม่ว่าคุณต้องการที่จะพักผ่อนในองค์กรหรือวันพักผ่อนที่สนุกสนานนอกออฟฟิศ ทางเลือกนี้ก็สามารถตอบโจทย์ความต้องการที่หลากหลาย

สิ่งอำนวยความสะดวกสะดวกสำหรับการประชุม

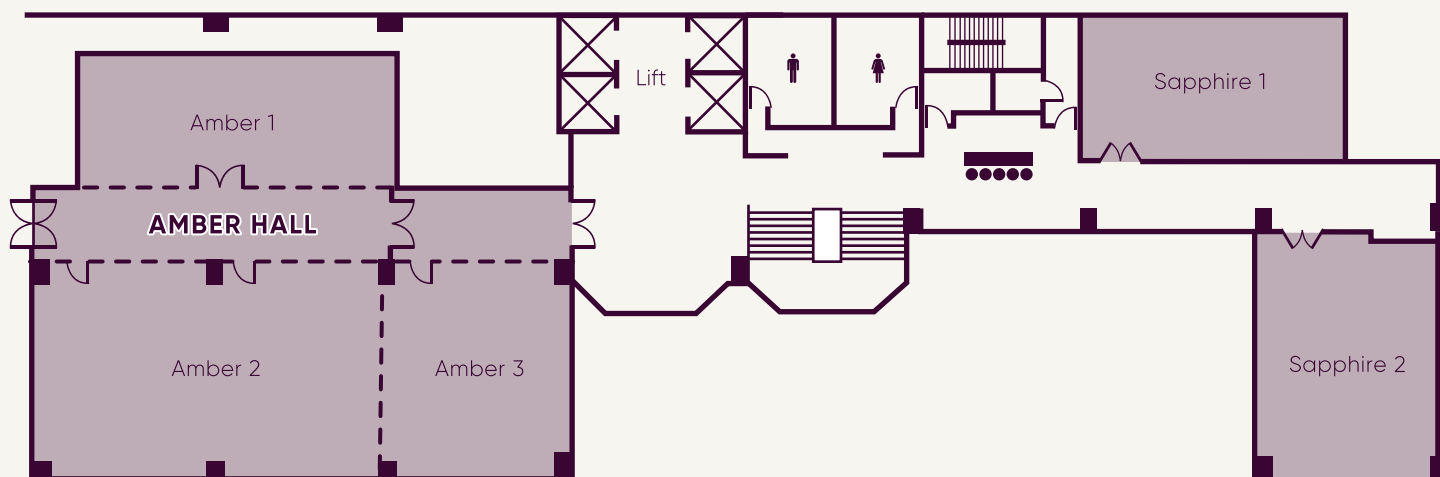
ชั้น 3



Names	Area		Dimensions (W x L x H)		Seating Options						
	M ²	F ²	M.	Ft.	Theatre	Classroom	U-Shape	Boardroom	Banquet	Cocktail	Cabaret
GRAND DIAMOND BALLROOM	814	9216	24 x 38.5 x 3.3	79 x 126 x 11	700	350	-	-	450	700	270
• Diamond Pre Function Area	190	2874	10 x 30 x 3.3	33 x 98 x 11	100	70	-	-	80	100	50
• Diamond Hall	539	5796	14 x 38.5 x 3.3	46 x 126 x 11	400	220	-	-	320	400	180
- Diamond Room 1A & 1B	217	2346	15.5 x 14 x 3.3	51 x 46 x 11	100	60	40	20	80	100	48
- Diamond Room 2	112	1196	8 x 14 x 3.3	26 x 46 x 11	60	36	35	20	40	40	30
- Diamond Room 3	112	1196	8 x 14 x 3.3	26 x 46 x 11	60	36	35	20	40	40	30
- Diamond Room 4	98	1058	7 x 14 x 3.3	23 x 46 x 11	60	36	35	20	40	40	30
PLATINUM HALL	450	5084	19 x 25 x 3.3	62 x 82 x 11	300	150	60	40	200	250	120
Platinum Pre Function Area	138	1476	12.5 x 11 x 3	41 x 36 x 10	-	-	-	-	-	-	-

สิ่งอำนวยความสะดวกสะดวกสำหรับการประชุม

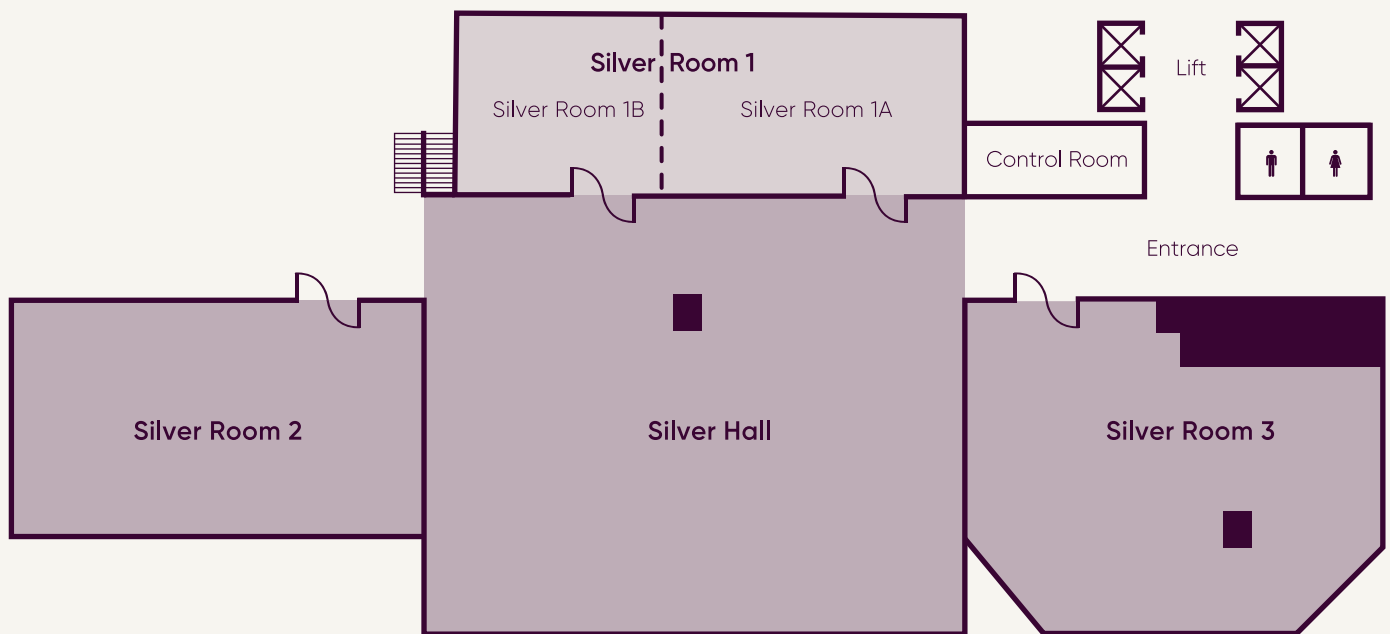
ชั้น 2










Names	Area		Dimensions (W x L x H)		Seating Options						
	M ²	F ²	M.	Ft.	Theatre	Classroom	U-Shape	Boardroom	Banquet	Cocktail	Cabaret
AMBER HALL	494	5317	20 x 24.7 x 2.6	65.62 x 81.04 x 8.53	300	170	-	-	250	230	120
• Amber 1	101	1084	6.6 x 15.26 x 2.6	21.65 x 50.07 x 8.53	90	57	40	36	60	60	36
• Amber 2	160	1723	10.27 x 15.59 x 2.6	33.69 x 51.15 x 8.53	120	78	40	36	90	90	54
• Amber 3	92	987	10.27 x 8.93 x 2.6	33.69 x 29.3 x 8.53	60	42	24	18	50	40	30
• Amber 1 + 2	312	3356	20 x 15.59 x 2.6	65.62 x 51.15 x 8.53	220	144	-	-	170	200	102
• Amber 2 + 3	252	2711	10.27 x 24.52 x 2.6	33.69 x 80.45 x 8.53	190	108	54	48	140	160	84
Sapphire 1	92	990	7.26 x 12.7 x 2.7	23.82 x 41.67 x 8.86	40	24	24	18	30	30	18
Sapphire 2	95	1023	8.5 x 11.12 x 2.7	27.89 x 36.48 x 8.86	60	45	30	24	50	40	30

สิ่งอำนวยความสะดวกความสะดวกสำหรับการประชุม

ชั้นใต้ดิน



Names	Area		Dimensions (W x L x H)		Seating Options						
	M ²	F ²	M.	Ft.	Theatre	Classroom	U-Shape	Boardroom	Banquet	Cocktail	Cabaret
											
Silver Room 1	154	1650	7.7 x 20 x 2.4	25 x 66 x 8	80	50	30	30	60	80	36
• Silver Room 1A	92	975	7.7 x 12 x 2.4	25 x 39 x 8	50	30	20	20	40	50	24
• Silver Room 1B	62	650	7.7 x 8 x 2.4	25 x 26 x 8	40	20	15	15	30	40	18
Silver Room 2	160	1749	10 x 16 x 2.4	33 x 53 x 8	70	50	30	30	60	70	36
Silver Room 3	208	2279	13 x 16 x 2.4	43 x 53 x 8	70	50	30	30	60	70	36
Silver Hall	270	2904	13.5 x 20 x 2.4	44 x 66 x 8	80	50	30	30	60	80	36



ไวน์และอาหาร

คุณจะพบทางเลือกมากมายสำหรับการรับประทานอาหารที่อวานี รัชดา เมนูอาหารมีหลากหลาย ตั้งแต่อาหารยอดนิยมระดับโลก ที่ห้องอาหารนานาชาติ วัน รัชดา ไปจนถึงอาหารจีนเลิศรสที่ห้องอาหารหนาน หยวน หรือของว่างแสนอร่อยที่เมโทร เลานจ์ พบกับความสดชื่นริมสระน้ำหรือส่งไปยังห้องพักของคุณ



วัน รัชดา

ห้องอาหารนานาชาติ
เปิดบริการทุกวัน เวลา 06.00 – 22.00 น.

วัน รัชดา สดใหม่และเปิดให้ลิ้มรสตั้งแต่เช้า เสริฟวัตถุดิบคุณภาพเยี่ยม และอาหารจานเด็ดตลอดทั้งวัน เริ่มต้นด้วยบุฟเฟ่ต์อาหารเช้าที่เต็มไปด้วยตัวเลือกมากมายตั้งแต่เอเชียไปจนถึงอเมริกา กลับมารับประทานอาหารกลางวัน พาสต้า เนื้อย่าง สลัด หรืออาหารทะเล ในยามค่ำคืน เพลิดเพลินไปกับอาหารจานร่วมสมัย ที่สร้างสรรค์โดยทีมงานครัวของเรา



หนาน หยวน

อาหารกวางตุ้งแบบดั้งเดิม
เปิดบริการทุกวัน เวลา 11.30 – 14.30 น. และ 17.30 – 22.00 น.

ร้านอาหารจีนต้นตำรับแห่งนี้เป็นที่นิยมขึ้นชื่อของนักชิมระดับแนวหน้า ในกรุงเทพฯ เพื่อเติมเต็มประสบการณ์ รับประทานอาหารกลางวัน พร้อมดื่มชาแบบไม้อ่อนหรือลิ้มลองเปิดปากกึ่งที่แสนนุ่ม จองห้องส่วนตัว 1 ใน 4 ห้องสำหรับการพบปะสุดพิเศษและมอบความสุขให้แขกของคุณด้วยอาหารกวางตุ้งชั้นเลิศ



เมโทร เลานจ์

จิบและผ่อนคลาย

เปิดบริการทุกวัน เวลา 08.00 น. – เกือบคืน

สถานที่พักผ่อนอย่างมีสไตล์ทันสมัยที่มีเก้าอี้ตัวใหญ่ นั่งสบาย พร้อมต้อนรับคุณทุกเมื่อ มีเครื่องดื่มที่ปรุงอย่างเชี่ยวชาญไว้คอยบริการด้วยการเสิร์ฟช้อนมือของนักผสมเครื่องดื่มของเรา จัดการประชุมแบบเป็นกันเองในเวลากลางวันหรือมาร่วมกับเพื่อนร่วมงานเพื่อผ่อนคลายไปกับเสียงดนตรีสด ทุกวันพุธถึงวันเสาร์ตอนเย็น



เดอะ แพนทรี

ของว่างสดใหม่และอร่อย

เปิดบริการทุกวัน เวลา 08.00 – 21.00 น.

เดอะ แพนทรี มีอาหารจานด่วนที่ให้คุณรองท้องได้ระหว่างเดินทาง มีแซนวิชที่สามารถเอาชนะความอยากอาหารของคุณได้และขนมอบสดใหม่จนแทบจะร้องได้ ปิดท้ายด้วยเค้กปอนด์สุดพิเศษที่เหมาะกับทุกสิ่งที่คุณใฝ่ฝันถึง!



ซัน เด็ค

ว่ายน้ำ เล่น กิน วนไป

เปิดบริการทุกวัน เวลา 10.00–20.00 น.

มุ่งหน้าสู่บาร์ริมสระน้ำบนชั้น 12 เพื่อดื่มเครื่องดื่มเย็นๆ ไปด้วยกับการชมวิวเมือง เหมาะสำหรับการเล่นน้ำและทานของว่างหรือผลไม้รวมระหว่างที่ล่องลอยไปพร้อมกัน หลบแดดสักหน่อยหรือชมท้องฟ้ากรุงเทพฯ สว่างไสวยามพระอาทิตย์ตก



อวานีฟิต

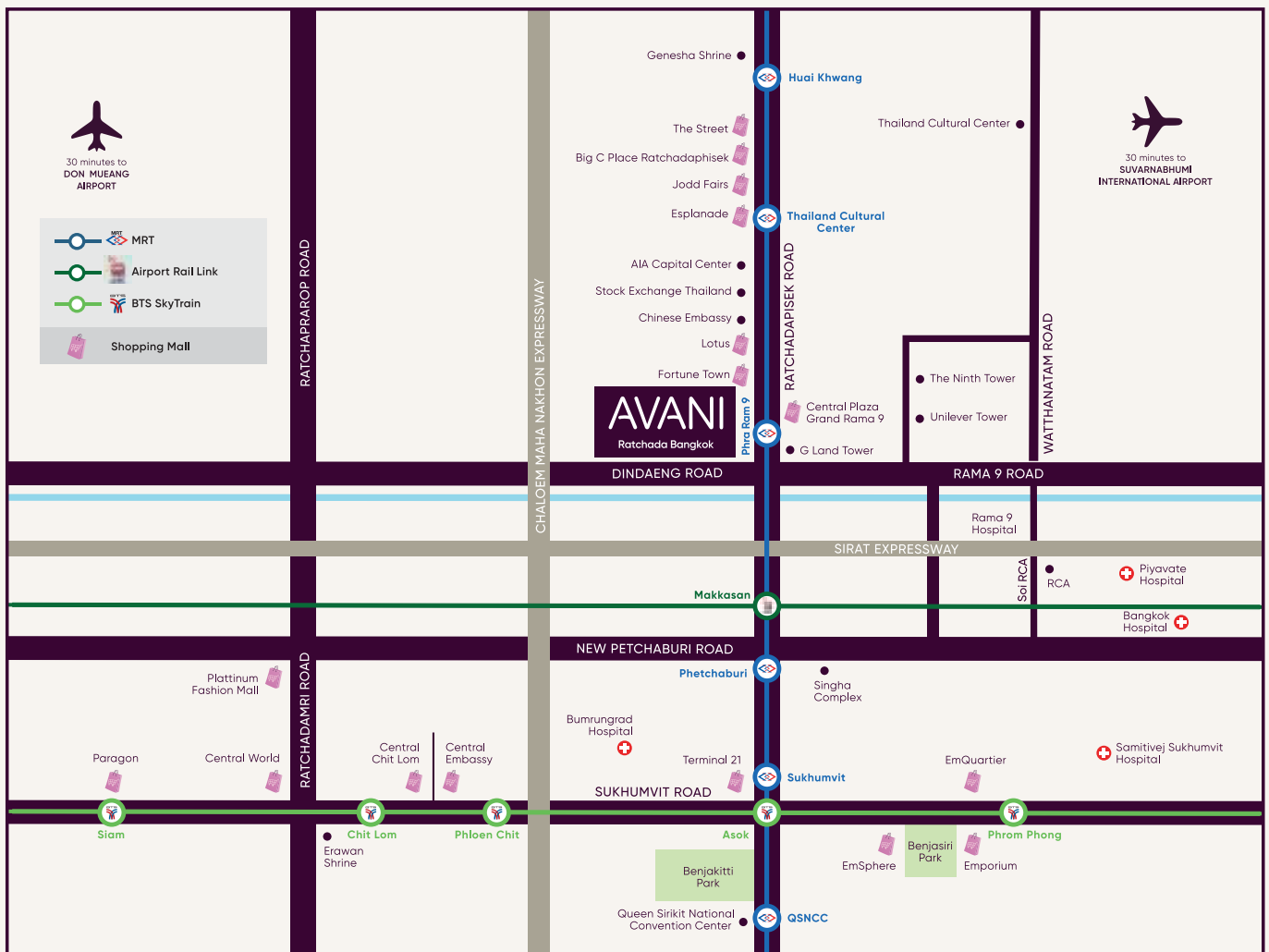
เปิดบริการทุกวัน เวลา 06.00 – 22.00 น.

เมื่อถึงเวลาไปยิม คุณจะพบทุกสิ่งที่คุณต้องการได้ที่ฟิตเนสเซ็นเตอร์ชั้น 12 สิ่งอำนวยความสะดวกที่ทันสมัยของเราเต็มไปด้วยแสงธรรมชาติเพื่อให้คุณสามารถวิ่งบนลู่วิ่งไปพร้อมกับชมทิวทัศน์สวนได้ ยกน้ำหนักหรือลองเรียนมวยไทยดู คลายความร้อนด้วยการว่ายน้ำเพื่อยืดกล้ามเนื้อหลังออกกำลังกาย สัมผัสถึงคุณประโยชน์ของแร่ธาตุในออนเซ็นของเราหรือดื่มด่ำไปกับชานาเพื่อสัมผัสถึงคุณประโยชน์ด้านสุขภาพที่ซ่อนอยู่

ที่ตั้ง

ที่ตั้งของเราบนถนนรัชดาภิเษกจะทำให้คุณเป็นศูนย์กลางของทุกสิ่ง โดยมีสถานี MRT พระราม 9 อยู่หน้าประตูและสถานี Airport Rail Link มักกะสัน เพื่อเชื่อมต่อไปยังสนามบินนานาชาติสุวรรณภูมิ อยู่ในอาคารเดียวกับศูนย์การค้าฟอร์จูน ทาวน์ ไอที ไลฟ์สไตล์ และอยู่ตรงข้ามกับเซ็นทรัลพระราม 9 เราตั้งอยู่ในย่านศูนย์กลางธุรกิจและรายล้อมไปด้วยศูนย์การค้า ดังนั้นคุณจึงสามารถเดินเที่ยวชมหรือใช้บริการแท็กซี่หากเดินทางไกลกว่านั้นได้

- สถานี MRT พระราม 9 อยู่หน้าประตู
- ฟอร์จูน ไอที ไลฟ์สไตล์ มอลล์ ในอาคารเดียวกัน
- ตรงข้ามห้างสรรพสินค้าเซ็นทรัลพระราม 9
- ห่างจากศูนย์การประชุมแห่งชาติสิริกิติ์ (QSNCC) เพียง 3 สถานี MRT
- ห่างจากศูนย์วัฒนธรรมแห่งประเทศไทย 2 กม. หรือ 1 สถานี MRT
- ห่างจากซอย RCA 3.5 กม.



อวานี รัชดา กรุงเทพฯ

1 ถนนรัชดาภิเษก, ดินแดง, กรุงเทพฯ 10400

T: +66 2 641 1500

E: ratchada@avanihotels.com

Line Official Account: @avaniratchada

AVANIHOTELS.COM